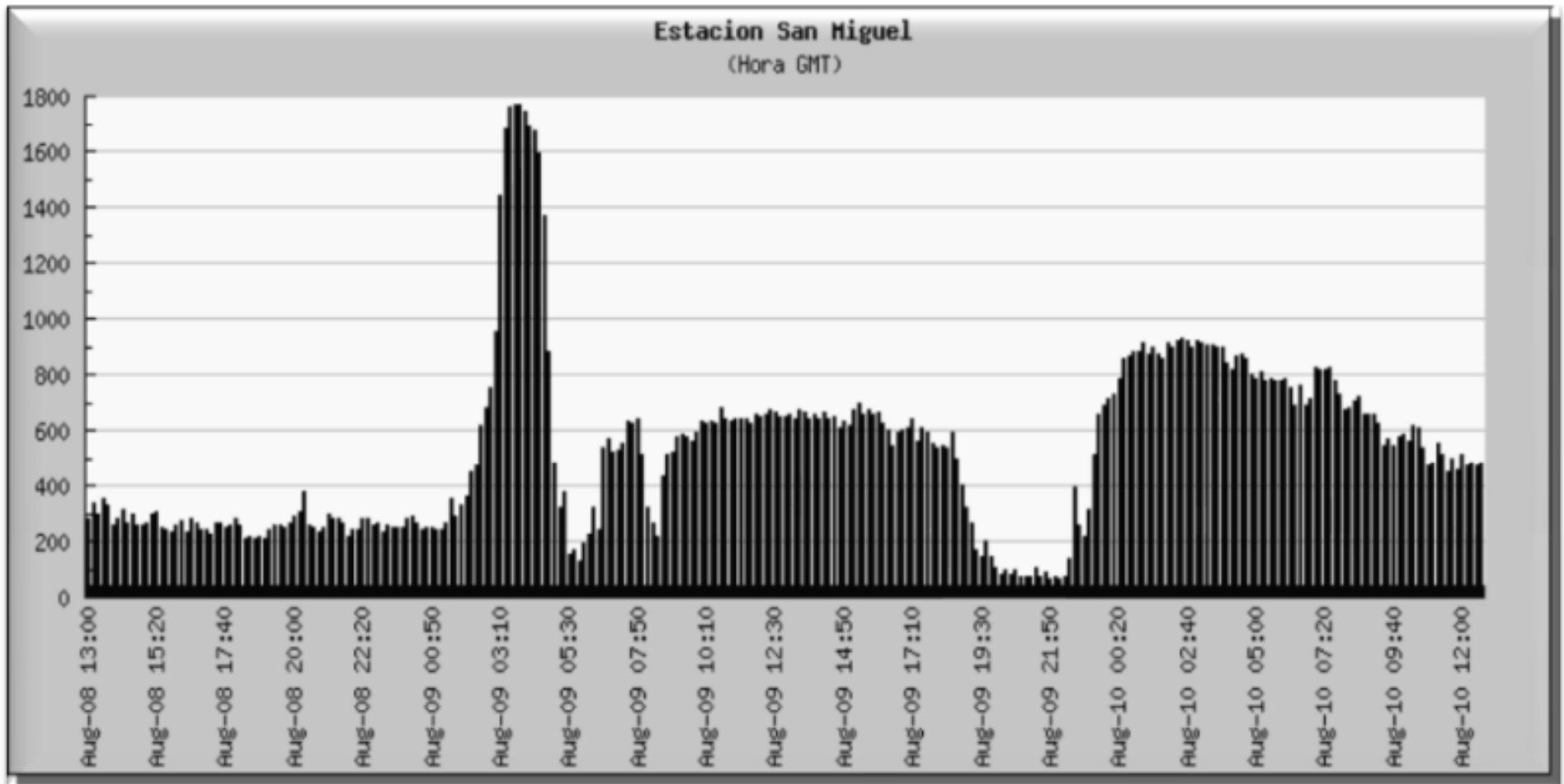


Ministerio de Medio Ambiente
y Recursos Naturales

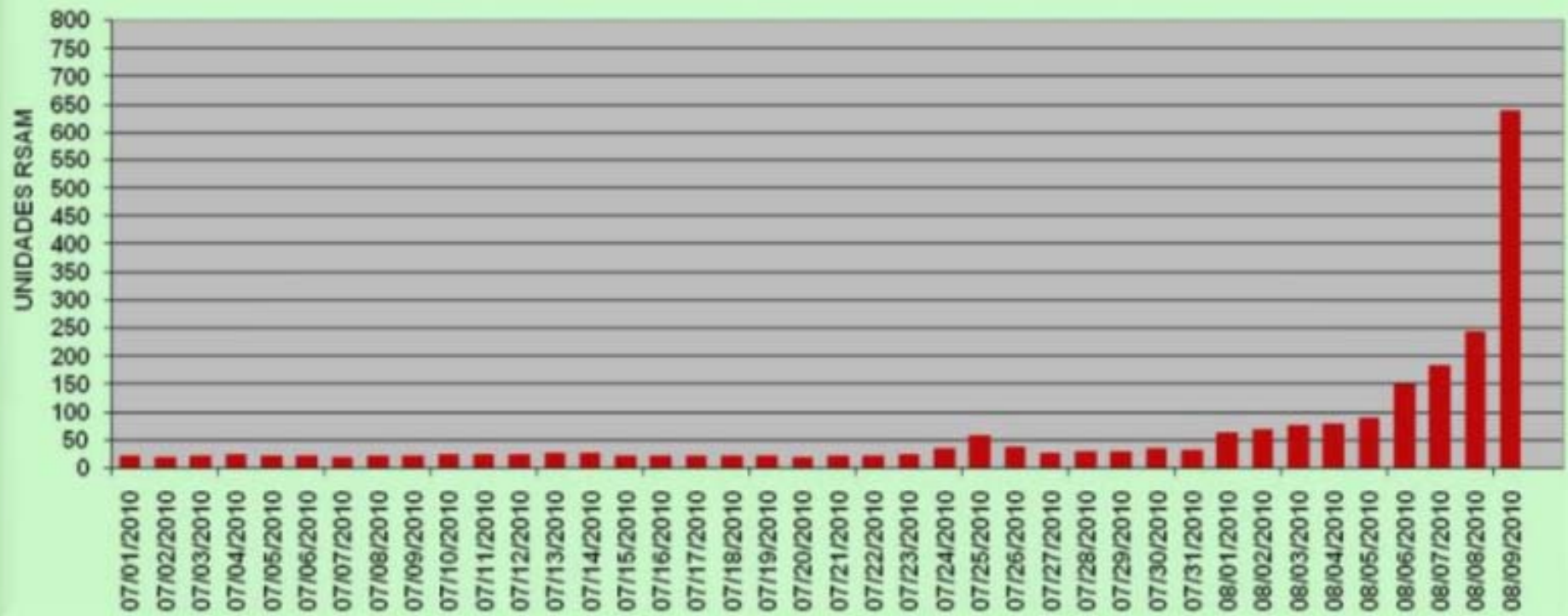


Incremento en la microsismicidad del Volcán Chaparrastique en San Miguel

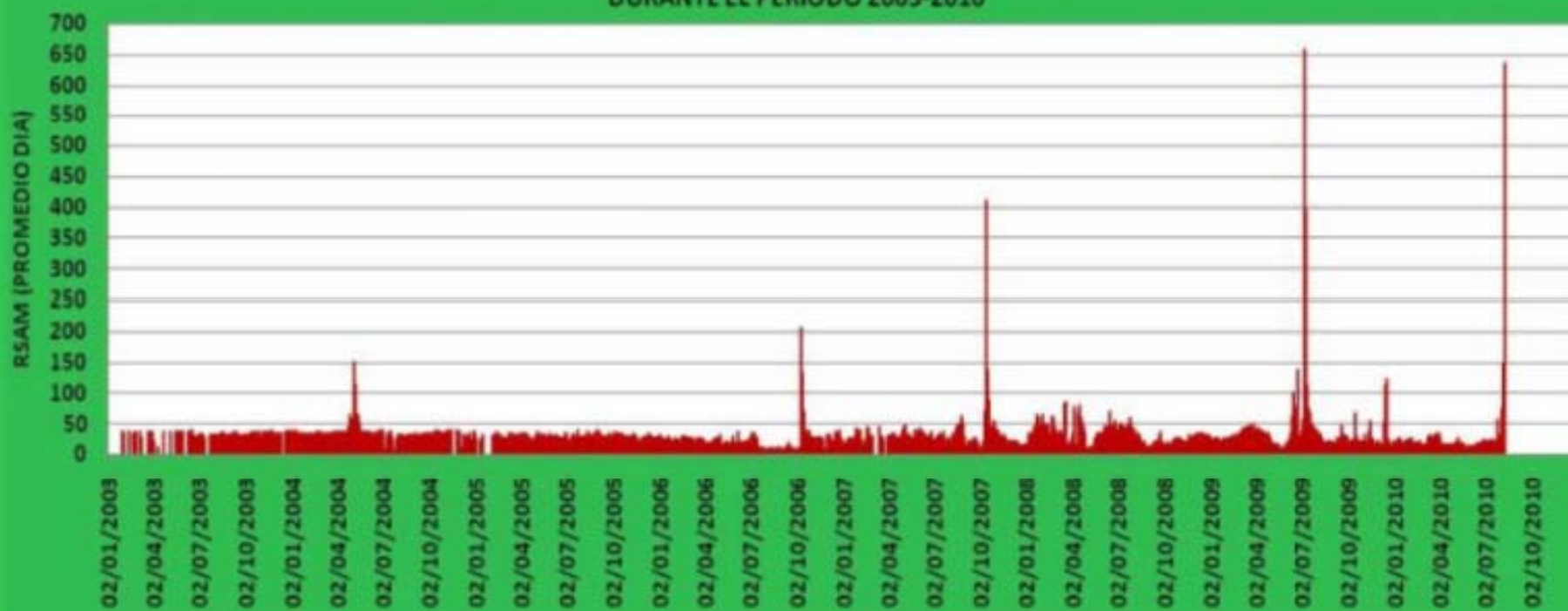
Microsismicidad en el volcán Chaparrastique, San Miguel (por hora)



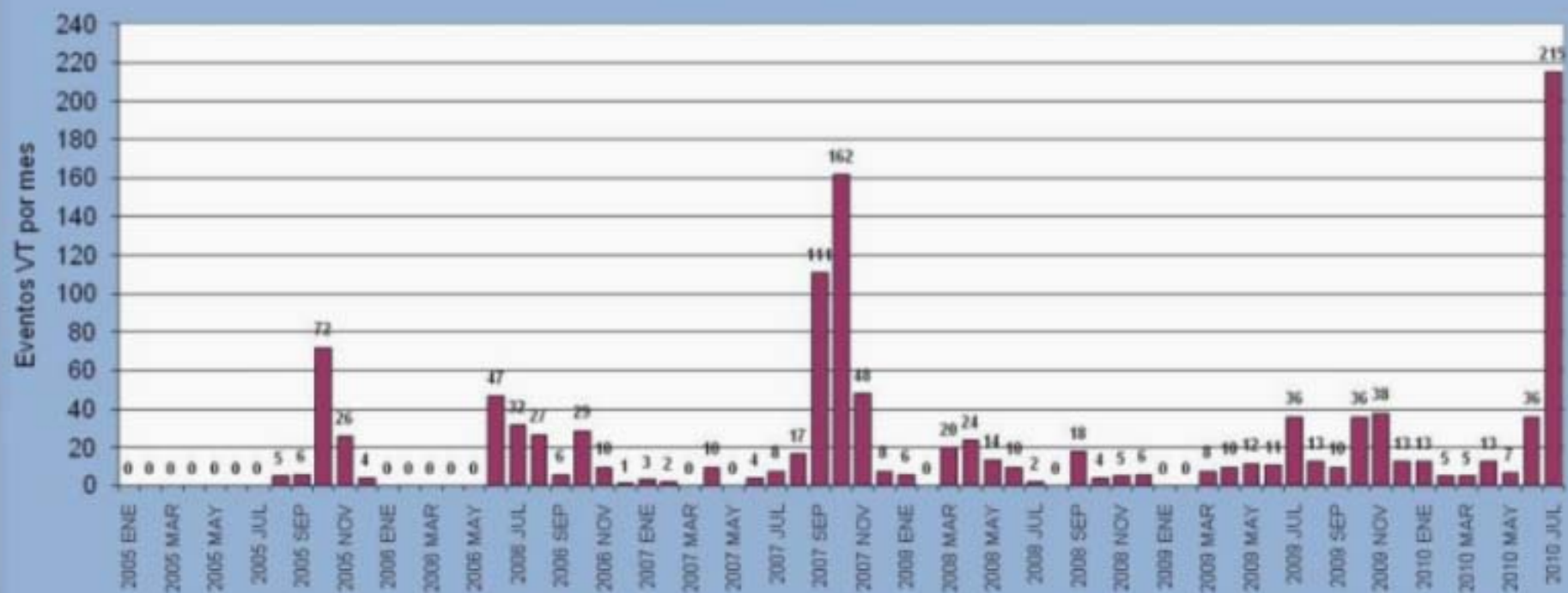
VOLCAN DE SAN MIGUEL
ENERGIA SISMICA EN RSAM PROMEDIO DIA, JULIO - AGOSTO 2010

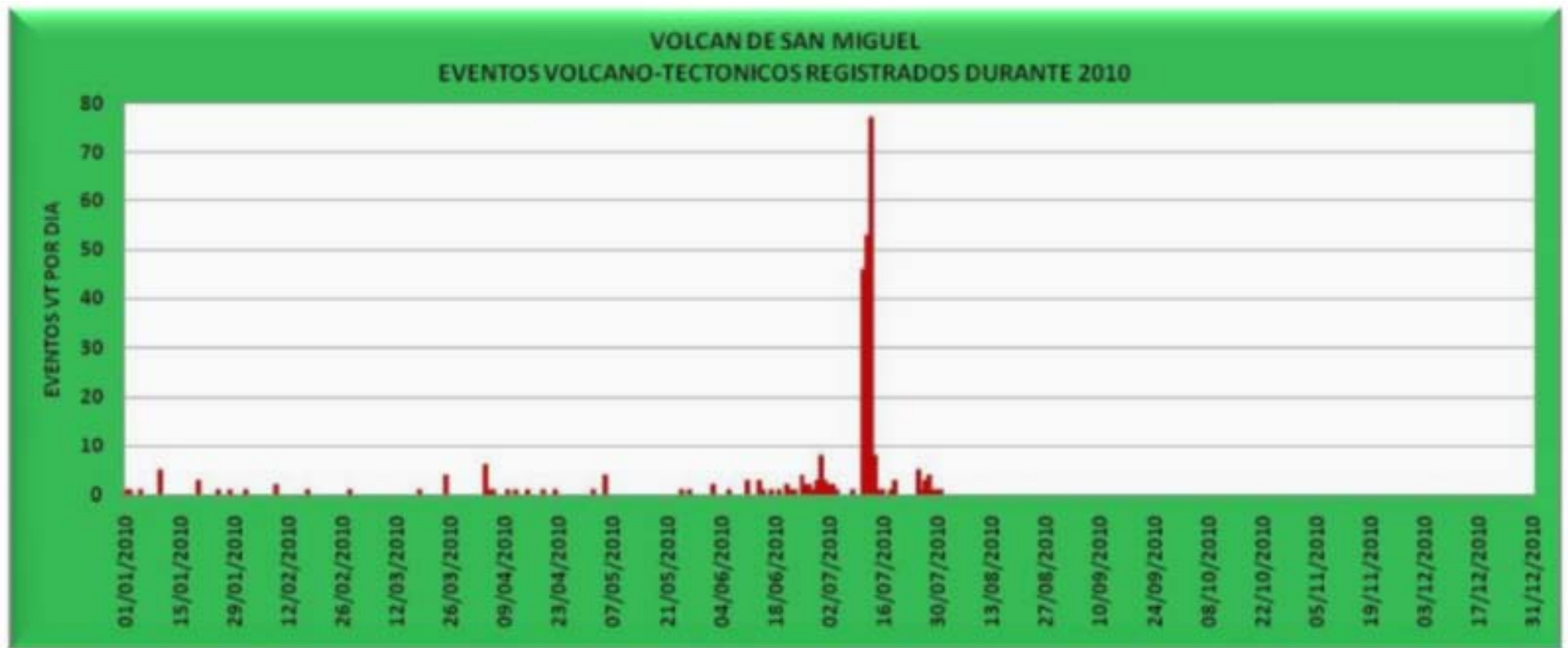


VOLCAN DE SAN MIGUEL
MEDICION DE LA AMPLITUD DE LA SEÑAL SISIMICA (RSAM) PROMEDIO DIA
DURANTE EL PERIODO 2003-2010



VOLCAN DE SAN MIGUEL. EVENTOS VOLCA TECTONICOS REGISTRADOS EN LA ZONA DE INFLUECIA DURANTE EL PERIODO 2005-2010

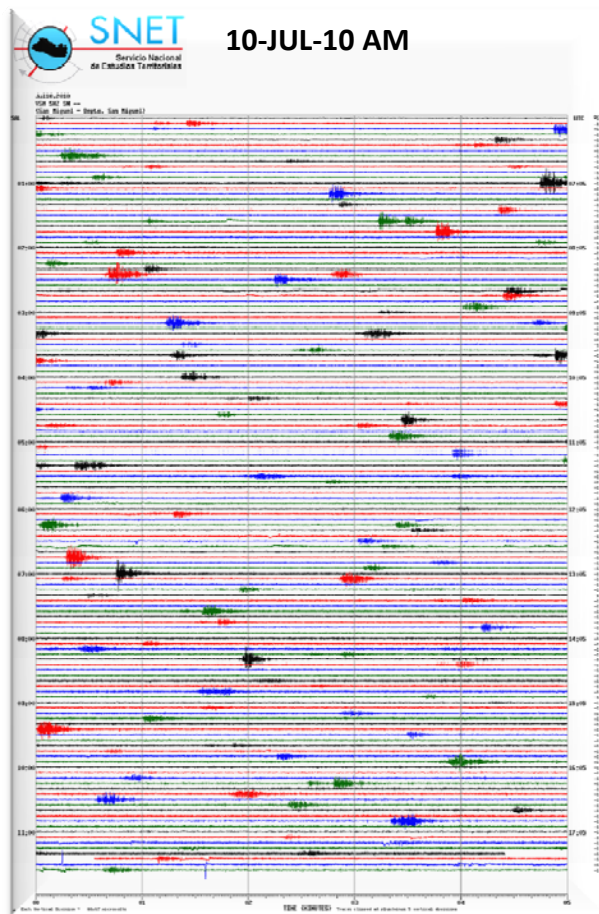




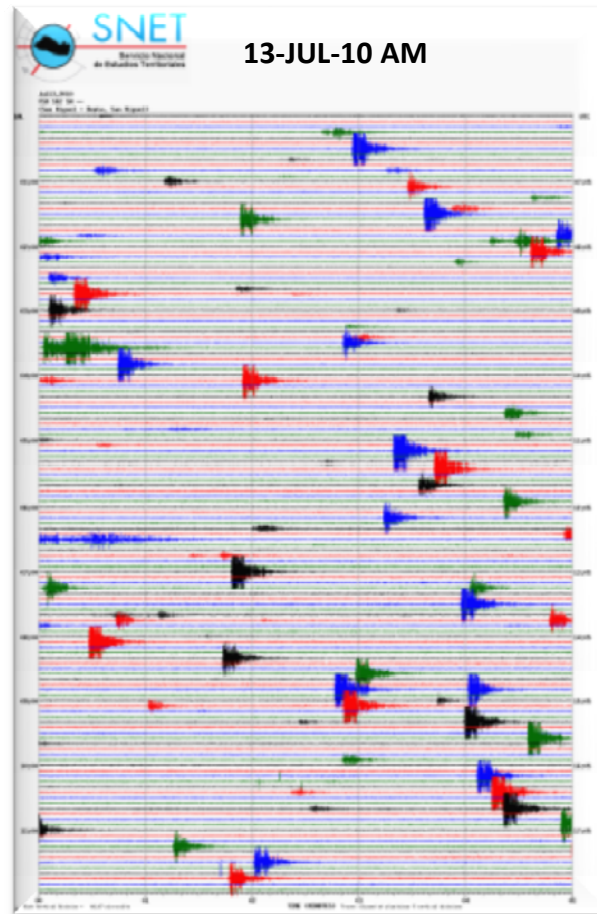
0 – 10 eventos por día es normal

Volcán Chaparrastique en San Miguel

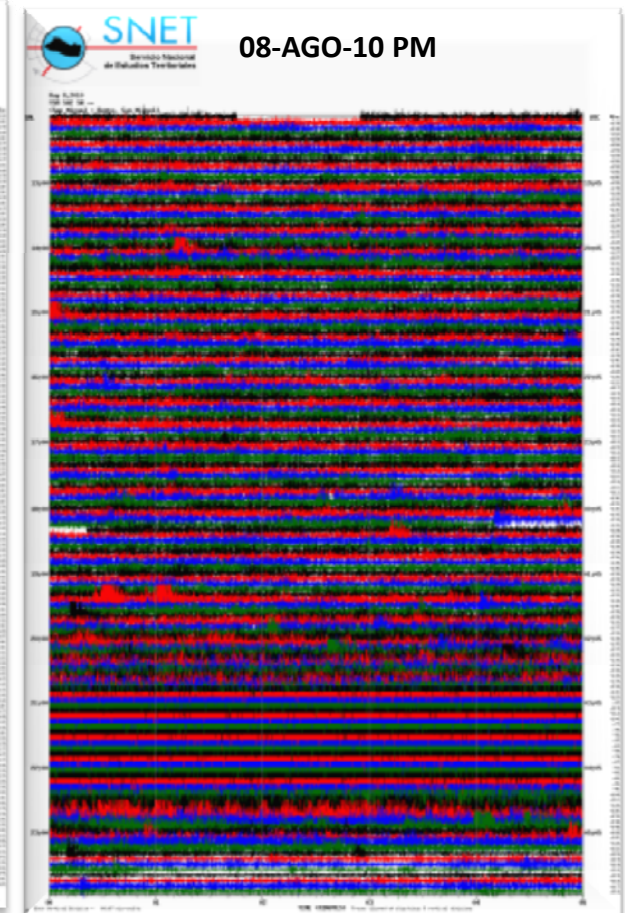
Sismogramas registrados por la estación VSM



NORMAL



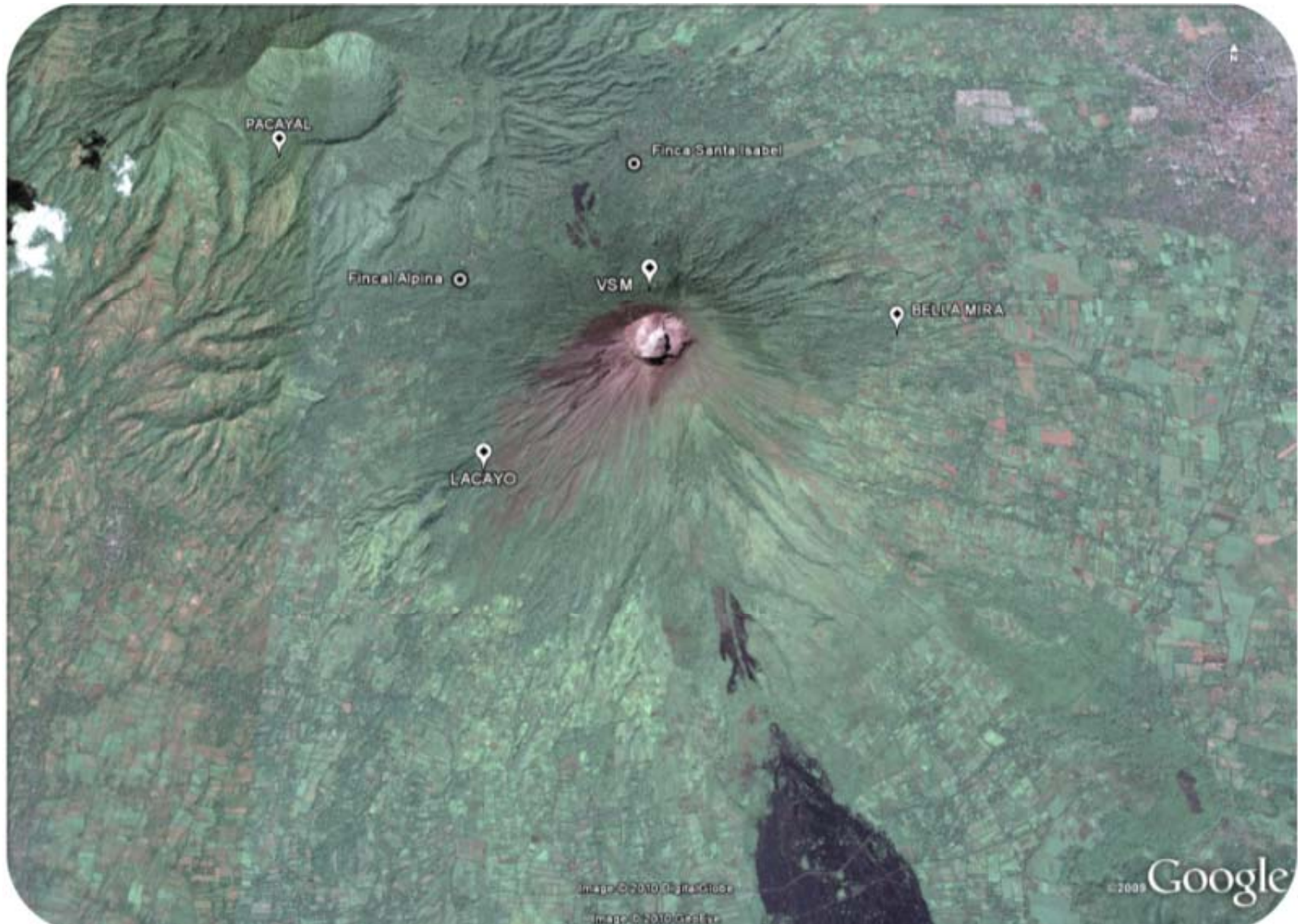
EVENTOS TIPO VT



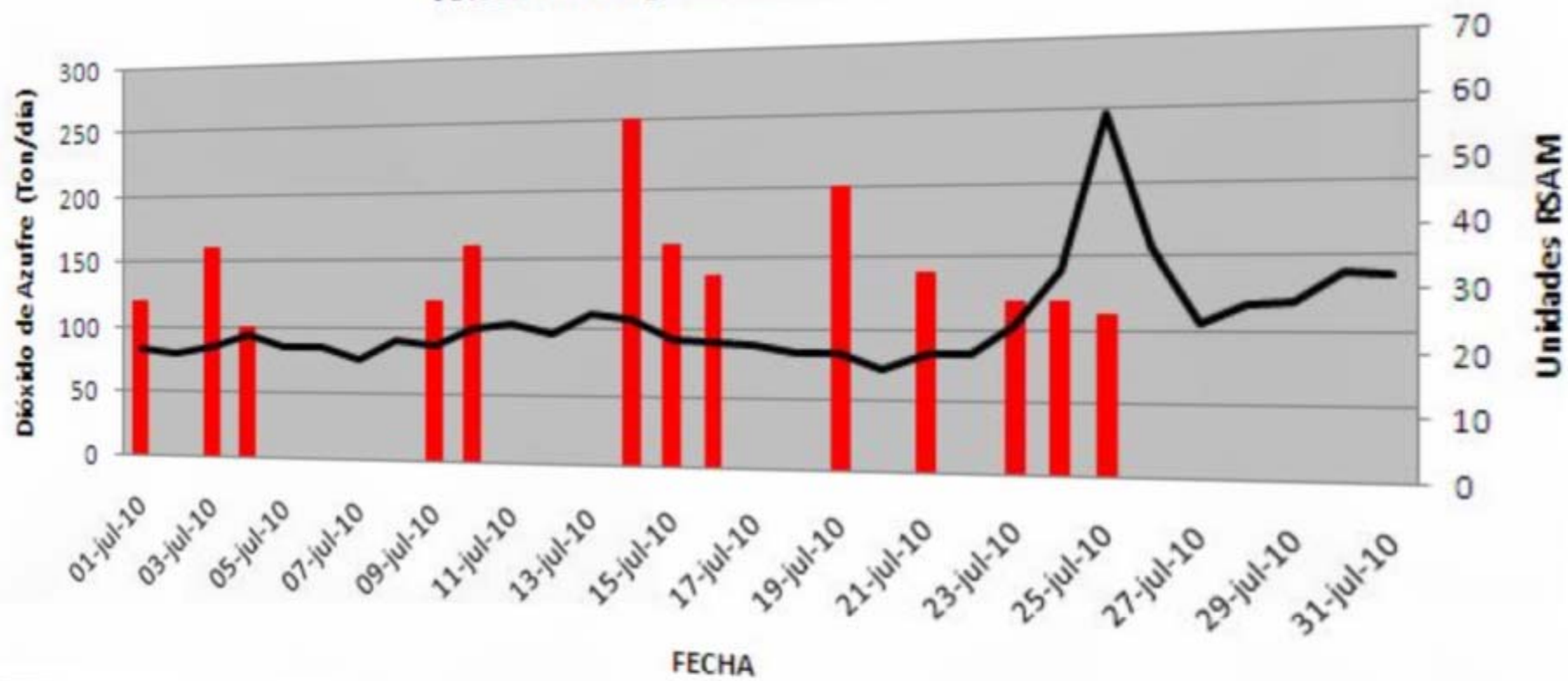
TREMOR

Volcán Chaparrastique en San Miguel

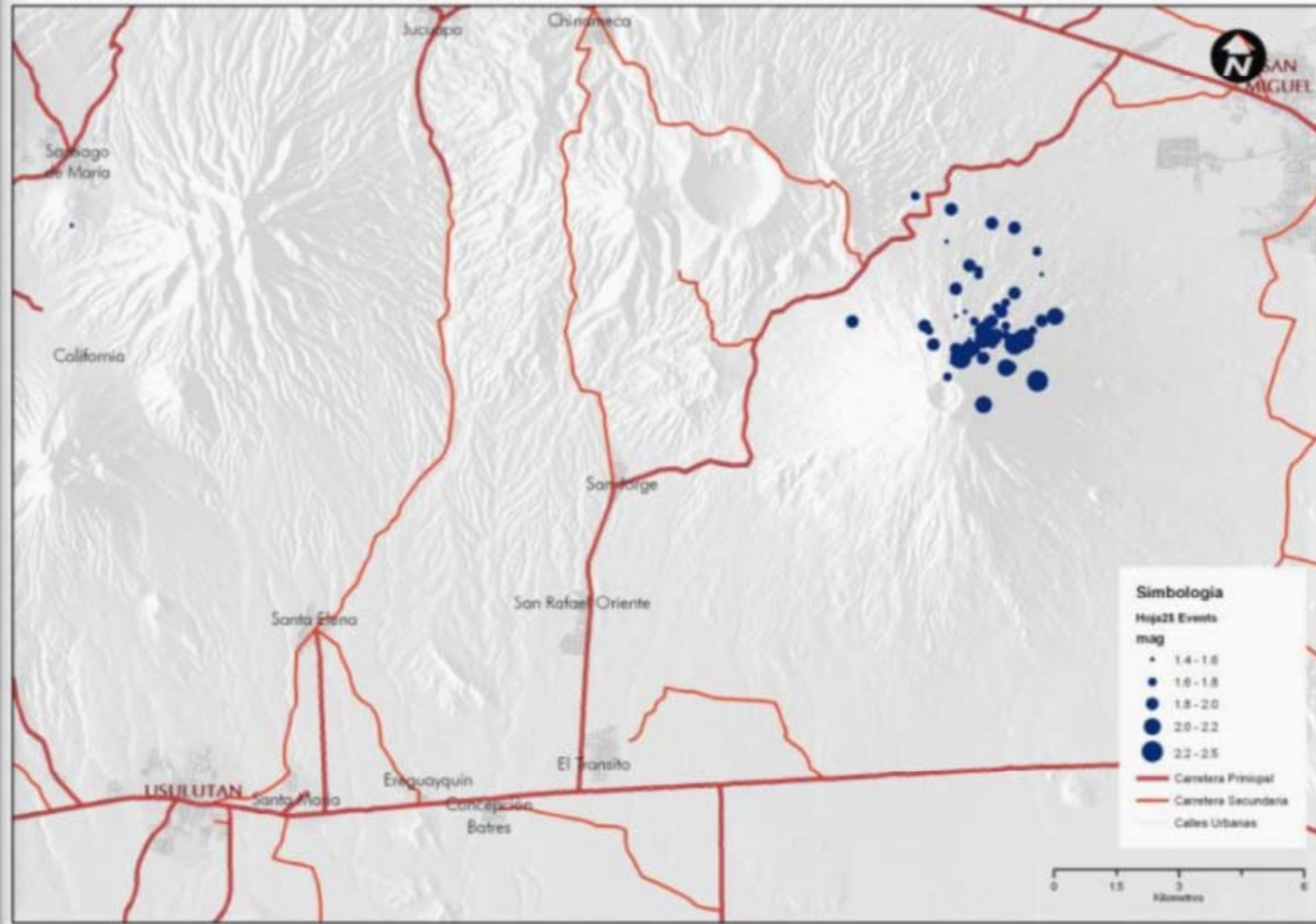
Ubicación de estación sísmica permanente y portátiles



Flujo de Dióxido de Azufre (SO₂) Vs Amplitudes Sísmicas (RSAM) Volcán San Miguel, Julio 2010



Volcán de San Miguel Localización de eventos VT registrados durante julio 2010



Mapa de Perímetro de Seguridad de 2 Km Volcán de San Miguel

