

# INFORME DE PERDIDAS Y DAÑOS OCURRIDOS POR HURACAN ADRIAN

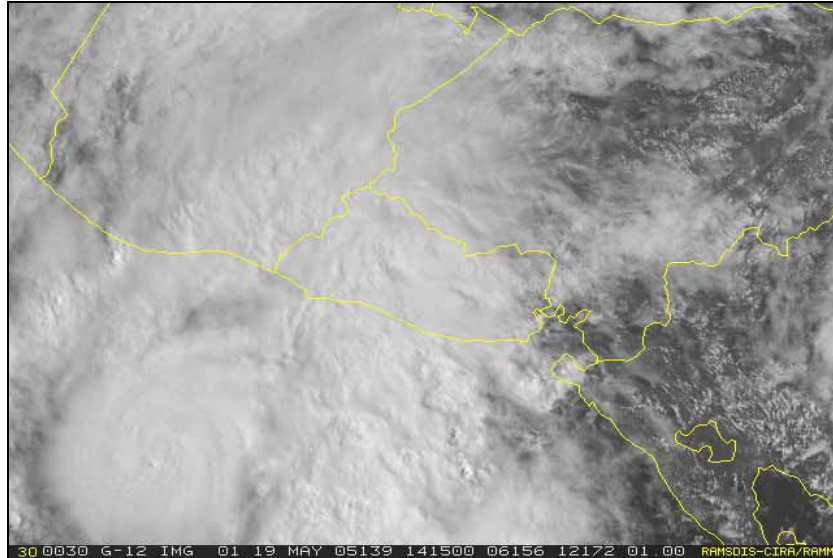


**DIRECCION DE GESTION DE RIESGOS Y  
ESTUDIOS TERRITORIALES**

**San Salvador 8 de Junio de 2005**

## HURACAN ADRIAN

A partir del día 17 de mayo el Servicio Nacional de Estudios Territoriales, comenzó a informar acerca del evento que en ese momento era una onda tropical, el cual para el día 19 de mayo llegaría a ser el Huracán Adrián.



Huracán Adrián. Imagen visible del jueves 19 a las 8:15am.

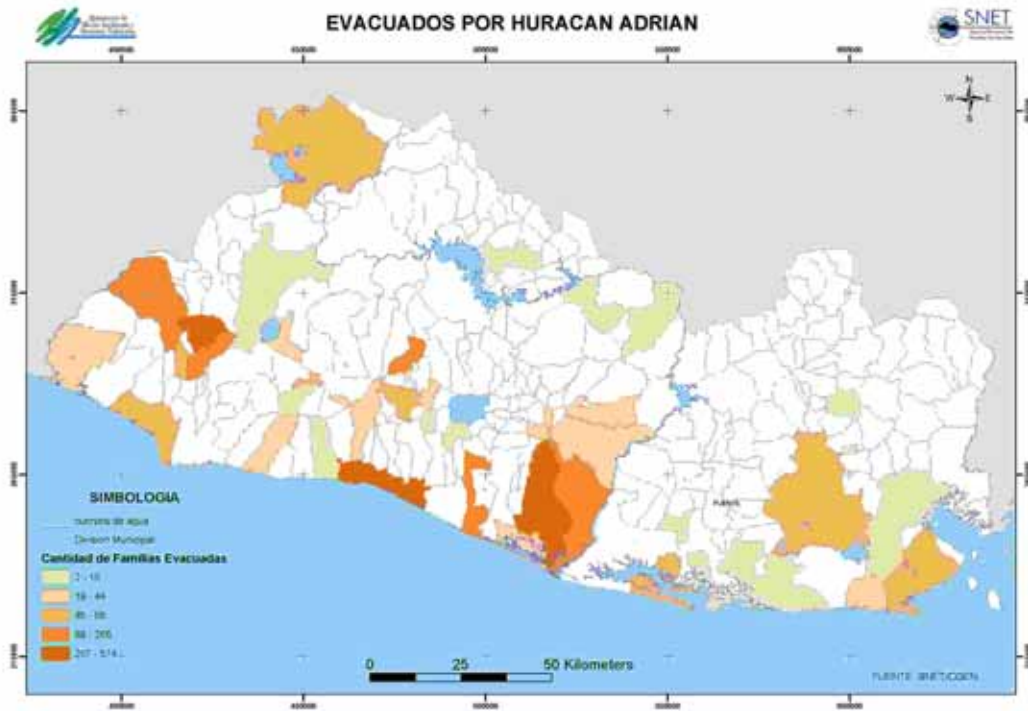
Este evento debido a diferentes factores climatológicos y el relieve topográfico de nuestro país, se degradó a Depresión Tropical al tocar el territorio salvadoreño, debido a esto y a todas las medidas preventivas que se tomaron en los diferentes sectores del país, las pérdidas y daños causados por este evento fueron pocos.

Es de notar que muchas pérdidas humanas y de bienes fueron reducidas por el aviso oportuno que fue emitido por el Servicio Nacional de Estudios Territoriales y la toma de recomendaciones por parte de la población. No hubo pérdidas humanas que lamentar en el sector pesquero ya que se recomendó cancelar la pesca industrial y artesanal en toda la costa salvadoreña. De igual forma el Ministerio de Educación canceló las clases a nivel nacional reduciendo así la probabilidad de la pérdida de la vida de sus alumnos. Tomando en cuenta que las cantidades de lluvia que se generaron por el fenómeno natural fueron muy altas, es satisfactorio reconocer que no hubo pérdidas humanas que lamentar, en parte gracias a las acciones de prevención que se tomaron, como fueron las evacuaciones de las personas que viven en zonas de riesgo por inundación.

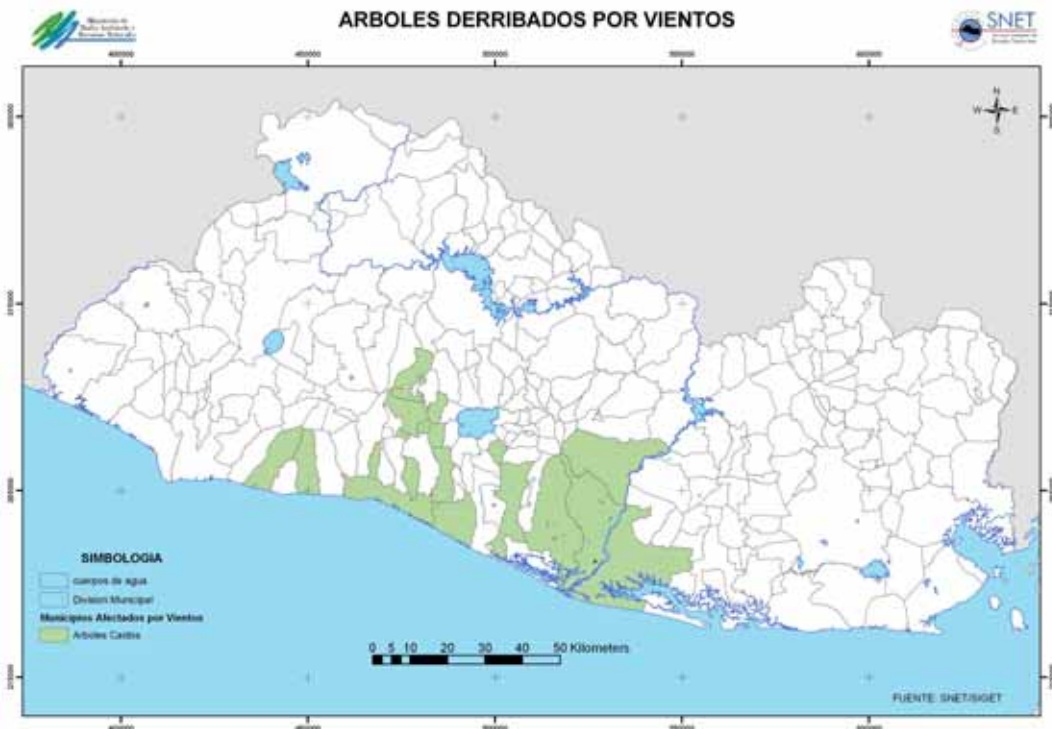
El cuadro y mapa a continuación presenta la cantidad de familia que fueron evacuadas por municipios según información obtenida por el COEN, se consideraron cinco personas por familia.

Departamento	Municipio	Familias Evacuadas
Ahuachapan	Ahuachapan	153
	Apaneca	162
	San Francisco Menendez	32
Cabanas	Sensuntepeque	10
Chalatenango	Chalatenango	13
La Libertad	La Libertad	407
	Nueva San Salvador	19
	Sacacoyo	88
	Tamanique	10
	Teotepeque	21
	Tepecoyo	10
La Paz	San Francisco Chinameca	6
	San Luis De La Herradura	22
	San Pedro Masahuat	266
	Zacatecoluca	474
La Union	Conchagua	66
	El Carmen	17
	Intipuca	30
	San Alejo	35
Morazan	San Francisco Gotera	3
San Miguel	San Miguel	53
San Salvador	Apopa	127
	Ayutuxtepeque	5
	San Salvador	65
	Santo Tomas	17
	Soyapango	44
San Vicente	Apastepeque	22
	Guadalupe	34
	San Vicente	33
	Tecoluca	122
	Tepetitan	26
Santa Ana	El Congo	20
	Metapan	60
	Santa Ana	18
Sonsonate	Acajutla	83
	Juayua	574
	Nahuizalco	121
	Santa Catarina Masahuat	120
Usulután	Concepcion Batres	14
	Jucuaran	2
	Ozatlan	5

	Puerto El Triunfo	82
	San Dionisio	2
	TOTAL DE FAMILIAS EVACUADAS	3,493



Los mapas a continuación presentan los municipios en los que se registraron algún tipo de eventos causados por el huracán Adrián.



Este mapa que muestra los municipios en los cuales se registraron árboles caídos, esto da una indicación para conocer los lugares en donde los vientos fueron sentidos con mayor intensidad, llegando a derribar estos árboles, los municipios que reportan árboles caídos son: Zaragoza, San Luis Talpa, Apopa, Cuscatancingo, Mejicanos, San Marcos, San Salvador, Soyapango, San Vicente y Jiquilisco.



Los deslizamientos registrados fueron detonados por las cantidades de lluvias que se registraron, en su mayoría sucedieron sobre carreteras y calles de acceso a cantones. El cuadro a continuación da el detalle de los municipios en donde se reportaron los deslizamientos.

Departamento	Municipio
Ahuachapan	Ahuachapan
Cabañas	Sensuntepeque
Chalatenango	La Palma
Cuscatlan	San Pedro Perulapan
La Libertad	Comasagua
	Nueva San Salvador
La Paz	Zacatecoluca
La Union	La Union
San Miguel	Ciudad Barrios
	Lolotique
	Moncagua
San Salvador	Aguilares

	Apopa
	Cuscatancingo
	Ilopango
	San Marcos
	San Salvador
	Soyapango
San Vicente	San Vicente
Santa Ana	El Congo
Sonsonate	Juayua
Usulután	Alegría
	Berlin
	Jucuarán



Los municipios en donde ocurrieron inundaciones provocadas por el huracán Adrián son: Ilopango, San Pedro Masahuat, Jiquilisco, San Luis La Herradura, San Rafael Oriente, San Miguel, Chirilagua, San Alejo.

En cuanto a las pérdidas y daños causados por las inundaciones según fuentes periodísticas fueron cinco champas de lámina y madera en la comunidad Cristo Paz en San Salvador, las cuales fueron arrasadas completamente por las lluvias y una vivienda que fue arrasada cuando se desbordó la quebrada del Arenal Seco, en la comunidad El Arenal de Ilopango.



Uno de los sectores mayormente afectado fue la infraestructura de energía eléctrica, los daños fueron causados por los fuertes vientos que provocaron la caída de árboles que derribaron postes, rompieron líneas primarias y dañaron aisladores. Como se puede observar los municipios que se vieron afectados por este tipo de eventos fueron los del centro-sur del país, especialmente los ubicados en la costa pacifica de esta región, entre ellos están San Juan Tepezontes, San Pedro Masahuat, San Luis talpa, Santo Tomas, Zacatecoluca, Olocuilta, Chiltiupan, Rosario de Mora, entre otros. Esto debido a que los vientos del huracán impactaron con mayor fuerza la costa salvadoreña antes de disminuir su velocidad al entrar al territorio.

